

Seniorenwohnanlage in Trossingen **„Am Wagnerplätzle“**





Info

Die Wohnanlage besteht aus 6 zweigeschossigen Häusern mit insgesamt 22 ca. 45 m² großen 2 Zimmer-Wohnungen und 18 ca. 60 m² großen 2 Zimmer-Wohnungen. Ein begrünter zweigeschossiger Laubenweg bildet das Rückgrat der Anlage. Er verbindet alle Häuser miteinander und ist informeller Treffpunkt für die Bewohnerinnen und Bewohner.

Jede Wohnung ist nach Süden oder Westen orientiert und hat einen geräumigen Balkon oder eine großzügige Terrasse. Alle Räume sind mit einem Notruf ausgestattet. Vom unmittelbar benachbarten Seniorenzentrum Bethel kommt Hilfe, wenn man sie benötigt.

Am Kopf der Anlage liegen die Gemeinschaftseinrichtungen: eine Cafeteria, das Büro der Betreuungsperson und die Waschküche.

In wenigen Minuten erreicht man die Trossinger Innenstadt mit allen Einkaufsmöglichkeiten oder die grünen Felder der Umgebung.

Der Bus hält vor der Türe.



„So viel Hilfe wie nötig,
so viel Selbständigkeit
wie möglich!“

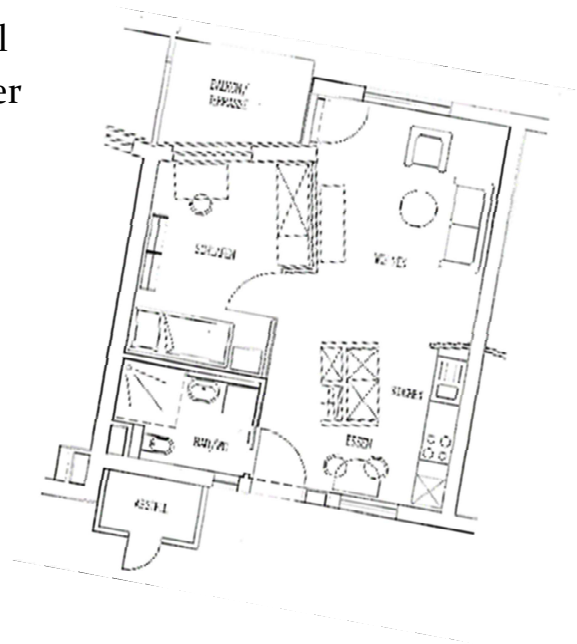
- **Selbständigkeit und Sicherheit**
(in den altengerechten Wohnungen mit Betreuung nach Maß können die Bewohner sicher sein, dass sie bei Problemen nicht alleine gelassen werden)
- **Eine Welt ohne Barrieren**
(auch wenn das Gehen schwerer fällt, bleiben sie selbständig. Ein gläserner Aufzug bringt sie bequem nach oben)
- **Privatheit und Öffentlichkeit**
- **Wie in einem kleinen Dorf...**
- **Wege verbinden**
- **Der grüne Raum dazwischen**
(die kleinen und großen Höfe und Gartenbereiche zwischen den Häusern sind ganz unterschiedlich gestaltet)
- **Kleine Wohnung ganz groß**



Zu den Wohnungen

Der offene Grundriss mit frei in den Raum eingestellter Küche und Glaselementen macht die Wohnung hell und großzügig; die schräge Wand lässt das Wohnzimmer größer wirken, große aber gegliederte Fenster bieten reizvolle Ausblicke.

Die Schiebetür zum Schlafraum oder zur Küche kann je nach Bedarf und Lebensstil offen oder geschlossen sein. Der Bewohner kann ein Stück mit gestalten...



Mietpreise:

1 Personen-Wohnung 2 Zimmer ca. 45 m²

Kaltmiete: ca. 270,- €

Betriebskostenvorauszahlung: ca. 130,- €

Gesamtmiete: ca. 400,- €

2 Personen-Wohnung 2 Zimmer ca. 60 m²

Kaltmiete: ca. 357,- €

Betriebskostenvorauszahlung: ca. 160,- €

Gesamtmiete: ca. 517,- €

Betreuung:

Seniorenzentrum Bethel

- 1 Person: ca. 70,- €
- 2 Personen: ca. 89,- €

Stand: Juni 2015



*Baugenossenschaft
Donau-Baar-Heuberg eG*

Löhrstr. 47
78647 Trossingen

(0 74 25) 9 39 - 0

info@baugenossenschaft-dbh.de